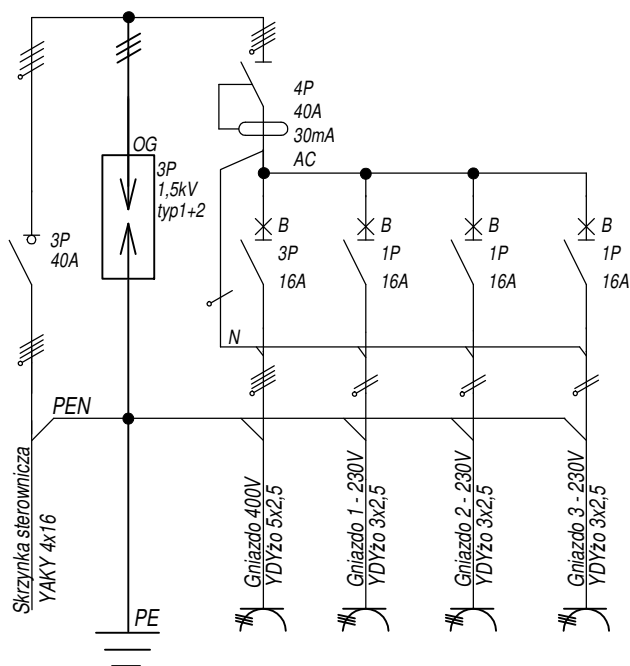
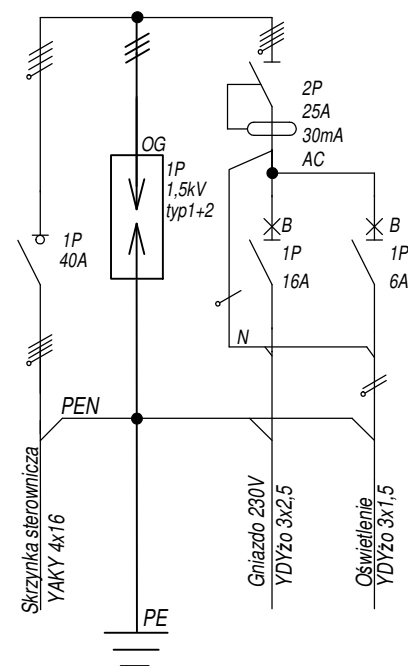


Rozdzielnia punktu gastronomicznego
w wolnostojącej skrzynce termoutwardzalnej
840x265x320



Układ sieci - TN-C

Rozdzielnia budynku
gospodarczego
1x12mod. nt



Układ sieci - TN-C

Lobo

LOBO - PRACOWNIA ARCHITEKTONICZNA
MICHAŁ KOŚCIELNY
michal@lobo-architekci.pl tel: 510897393
www.lobo-architekci.pl

temat, adres:

BUDOWA TERENU ZIELENI URZĄDZONEJ - STREFY INTEGRACJI MIESZKAŃCÓW W GOCZAŁKOWICACH-ZDRÓJU
POPRZECZ NADANIE NOWEJ FUNKCJI DLA TERENU POPRZEMYSŁOWEGO POŁOŻONEGO PRZY UL. SOLANKOWEJ
WRAZ Z PRZEBUDOWĄ ISTNIEJĄCEGO NA DZIAŁCE BUDYNKU NA OBIEKT MAŁEJ ARCHITEKTURY ORAZ
BUDOWA PARKINGU
JEDNOSTKA EWIDENCYJNA: 241001_2 GOCZAŁKOWICE-ZDRÓJ, OBRĘB: 0001 GOCZAŁKOWICE, DZ. NR 1001/31, 1547/31
KATEGORIA OBIEKTU BUDOWLANEGO: V, VIII

inwestor:

GMINA GOCZAŁKOWICE-ZDRÓJ
43-230 GOCZAŁKOWICE-ZDRÓJ, UL. SZKOLNA 13

autor projektu:

mgr inż. Piotr Zontek,
upr. bud. 87/98/BB

podpis:

opracowanie:

nazwa rysunku:

SCHEMAT IDEOWY ROZDZIELNI OBWODOWYCH PUNKTU
GASTRONOMICZNEGO ORAZ BUDYNKU GOSPODARCZEGO

data:

PAŹDZIERNIK 2024

skala:

nr rysunku:

E-3.2

nr strony: